

12.05.2011

IZSARE: Gesundheitsprofile für Europas Regionen

Dr. Wolfgang Hellmeier (LIGA NRW)

Daniela Krämer (LGA BW)



IZSARE

www.izsare.eu

I2SARE: Ein EU-Projekt

I2SARE: Indicateur d'inégalités de santé dans les régions d'Europe (Health Inequalities Indicators in the Regions of Europe)

Projektkoordination: André Ochoa, FNORS
andre.ochoa@fnors.org

Wegweiser

- Ziele von I2SARE
- Indikatoren für I2SARE
- Bereitstellung für die deutschen Regionen
- Ein Gesundheitsprofil im Beispiel
- Typologisierung: Methode und Ergebnisse
- Nutzungsmöglichkeiten

Ziele

- Gesundheitsprofile für 265 Regionen in Europa
- Typologisierung der Regionen Europas
- Subregionale Typologisierung für 10 Regionen
- Datenbank auf regionaler Ebene
- Vernetzung und Austausch

Definitionen

- Region: Systematik der Gebietseinheiten für die Statistik - NUTS
- Gesundheitsprofil = ein kurzer, prägnanter Überblick über die Situation in einem Gebiet durch wenige ausgewählte Indikatoren aus verschiedenen Bereichen mit der Möglichkeit des Vergleichs mit anderen Territorien

Indikatoren für I2SARE

37 Indikatoren aus 5 Themenfeldern

Bevölkerung, Soziodemografie: 10

Mortalität: 14

Morbidität: 3

Risikofaktoren: 3

Beschäftigte und Einrichtungen des
Gesundheitswesens: 7

Bereitstellung der Daten 1

Bezugsquellen

1. Bundesebene:

www.destatis.de

www.rki.de

www.gbe-bund.de

www.regionalstatistik.de

2. Landesebene:

oberste/obere Landesgesundheitsbehörde

> www.gesundheitsministerkonferenz.de

> www.gbe-bund.de

Statistische Landesämter

> www.statistikportal.de

Landesinstitut für Gesundheit und Arbeit NRW

> www.liga.nrw.de



Bereitstellung der Daten 2

Vergleichbarkeit

- + Soziodemografische Indikatoren, Mortalität und Morbidität, Risikofakten:
Gesetzliche Grundlage, breit akzeptierte und historisch gewachsene Definition,
Datenerfassung und Verarbeitung in Händen des Statistischen Bundesamtes oder ähnlicher Einrichtungen.
- ?? Versorgungsangebote und Inanspruchnahme
Trotz gemeinsamer Definitionen/gesetzlicher Grundlagen Unterschiede in der Realisierung
> Stadtstaaten und Länder mit geringerer Bevölkerung



Gesundheitsprofile: Aufbau

4 Seiten

Seite 1: Zusammenfassung Land – Region

Seite 2: 37 Indikatoren im EU-/Landes-Vergleich

Seite 3: kartografische Darstellung

Anteil der Bevölkerung älter als 74 Jahre

Ärztliche Versorgung

Säuglingssterblichkeit

Vorzeitige Sterblichkeit

Seite 4: Typologisierung

IZSARE


www.izsare.eu

Kommentierung

The ... is the lowest of Europe	Min.
The ... is one of the lowest of Europe	Min. - 10. Perc.
The ... is distinctly under the European median	10. - 25. Perc.
The ... is slightly under the European median	25. - 40. Perc.
The ... is very close to the European median	40. - 60. Perc.
The ... is slightly over the European median	60. - 75. Perc.
The ... is distinctly over the European median	75. - 90. Perc.
The ... is one of the highest of Europe	90. Perc. - Max.
The ... is the highest of Europe	Max.

IZSARE

www.izsare.eu

Gesundheitsprofile: Beispiel Seite 2

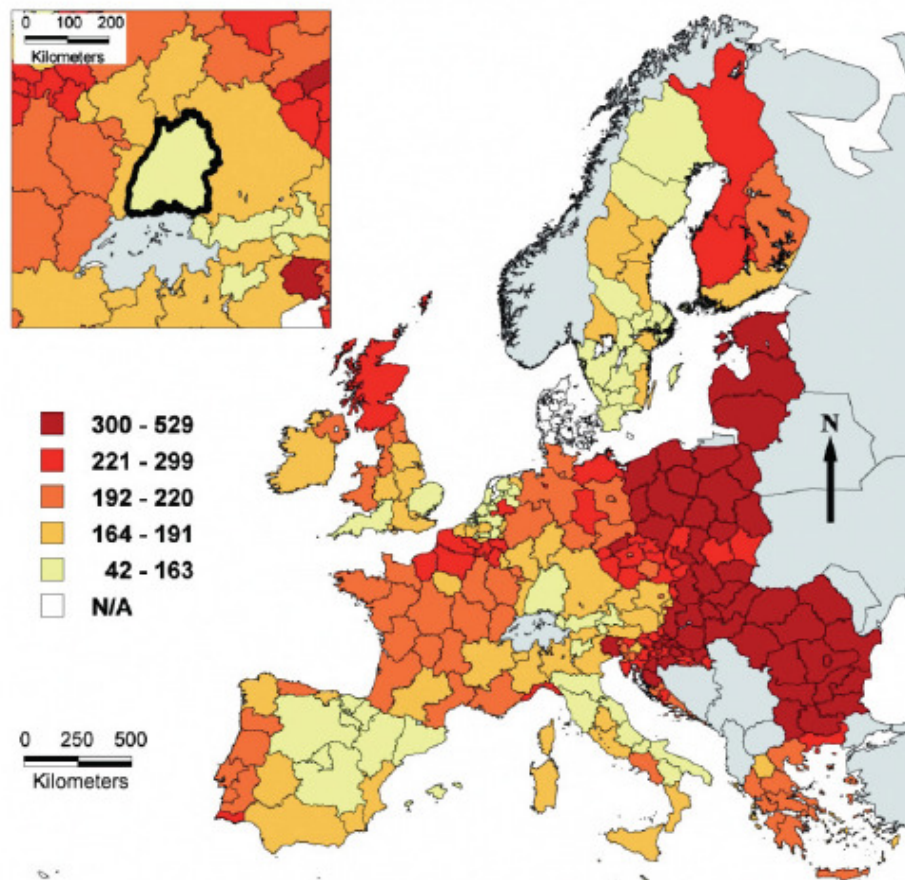
Lowest in Europe Lowest in the Country European median Highest in the Country Highest in Europe



DO-MAIN	INDICATOR	RANK OF THE REGION IN		RATE	MEDIAN	LOWEST VALUE/RATE IN		EUROPEAN RANGE	HIGHEST VALUE/RATE IN	
		COUNTRY	EU			REGION	EU		COUNTRY	EU
DEMOGRAPHY AND SOCIOECONOMICS CONDITIONS	1 Population density	6/16	43/265	300.4	101.3	73.4	2.3		3824	6350.7
	2 Population under 20	1/16	168/265	21.2	22.3	16.2	7.4		21.2	45.3
	3 Population over 74	13/16	114/265	7.9	7.5	6.9	1.4		9.6	13.3
	4 Aging Population	14/16	82/265	30.6	27.6	26.9	7.2		37.2	45.5
	5 Live births	4/16	214/265	8.6	10	6.9	2.8		9.2	31.2
	6 Mothers aged under 18	14/16	161/244	0.6	0.9	0.6	0		1.9	11.9
	7 Mothers aged 35 to 49	3/16	43/265	23.4	16.7	12.8	4.1		26.7	34.5
	8 Unemployed persons	15/16	177/259	6	8	6	2.6		19	19.1
	9 Adults upper secondary education	13/16	78/223	55.3	46.4	49.1	11.1		66	81.3
	10 Adults upper tertiary education	8/16	58/223	25.7	20.2	15.8	5.7		34.1	45.5
11 Life expectancy at birth: Female	1/16	63/189	83	82.4	80.8	76.8		83	84.8	
12 Life expectancy at birth: Male	1/16	41/200	76	76.0	74.5	69.0		76	79.7	

PREMATURE MORTALITY

(standardized mortality ratio - under 65)



The premature (under 65) mortality rate (SMR) is distinctly under the European median

Gesundheits- profile:

Beispiel Seite 3

IZSARE

www.izsare.eu

Typologie der Regionen

Clusteranalyse

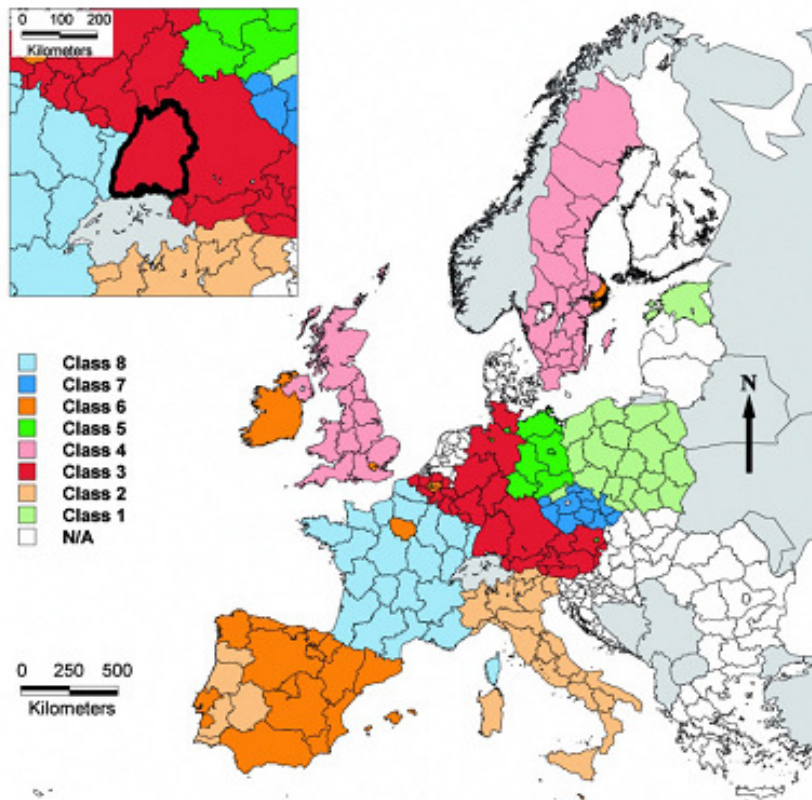
- **Hintergrund / Erwartung**
 - Regionen werden politisch wichtiger (z.B. Strukturfonds)
 - Nationale Indikatoren verdecken regionale Unterschiede
 - Regionen aus verschiedenen Ländern können mehr gemeinsam haben als benachbarte in demselben Land
 - Kooperation über Ländergrenzen hinweg braucht Informationen über potentielle Partner (auch für andere Produkte von Izsare wichtig)
- **Methode**
 - Hierarchische Clusteranalyse (mit SPSS)



Die 10 Indikatoren für die Typologisierung:

- Personen über 65
- Mütter über 35
- Arbeitslosigkeit
- Anteil Erwachsener mit tertiärer Bildung
- Säuglingssterblichkeit
- Tote und Verletzte durch Verkehrsunfälle
- Anzahl Ärzte
- Anzahl Betten zur Akutversorgung
- LE, Unterschied zwischen m/w
- Sterbefälle bis 64 Jahre

Gesundheitsprofile: Seite 4



A typology of health regions was undertaken to determine the similarities between regions of different countries and to encourage the collaborative work of decision makers from similar regions to improve the health in their regions. A typology of 168 I2SARE Regions was developed by analyzing a set of 10 indicators. Through a hierarchical clustering analysis, the 168 regions were classified into 8 groups or classes. The region Baden-Württemberg was classified as Class 3. Class 3 consists of 25 regions: Luxembourg, the majority of the regions of Austria (excepting Wien), the majority of the regions of Belgium (8 out of 11), the southern and most of the western regions of Germany. Only a selection of the indicators presented in the profile could be used for the typology. Additional details and further methodology information can be found on the I2SARE website.

Kurzcharakteristik

- Cluster 1 **PL**: junge Bevölkerung, hohe Mortalität
- Cluster 2 **IT/PT**: viele Mütter über 35, hohe Morbidität durch Verkehrsunfälle, niedrige Bildung
- Cluster 3 **AT / BE / DE**: geringe Arbeitslosigkeit, hohe Morbidität durch Verkehrsunfälle, viele Betten zur Akutversorgung
- Cluster 4 **UK / SE**: wenige Betten zur Akutversorgung, geringe Differenz in LE, geringe Mortalität unter 65
- Cluster 5 **DE-east**: hohe Arbeitslosigkeit, viele Ärzte, viele Akutbetten
- Cluster 6 **ES ..**: viele Mütter über 35, gute Bildung, viele Ärzte, wenige Akutbetten
- Cluster 7 **CZ**: junge Bevölkerung, wenige Mütter über 35, niedrige Bildung, hohe Mortalität unter 65
- Cluster 8 **FR**: große Differenz in LE, Mortalität unter 65 durchschnittlich, geringe Morbidität durch Verkehrsunfälle



Die 18 Indikatoren für die subregionale Analyse (781)

1. Number of physicians
2. Number of nurses (including midwives)
3. Mid-year population estimate
4. Number of live births
- 5./6. Life expectancy at birth: Male + Female
7. Maternal age distribution
8. Number within adult population (25 to 64) highest level of education attained
9. Number of unemployed persons (15 to 64 years old)
10. Number of perinatal deaths
11. Number of stillbirths
12. Age/sex breakdown of deaths by cause: Mortality All Cause (A00-Y89)
13. Mortality Neoplasms (C00-D48)
14. Mortality Circulatory System (I00-I99)
15. Mortality External Causes (V01-Y89)
16. Number of persons injured or killed in road traffic accidents
17. Number of persons killed in road traffic accidents
18. Birth breakdown by birth weight (grams)

Subregionale Cluster

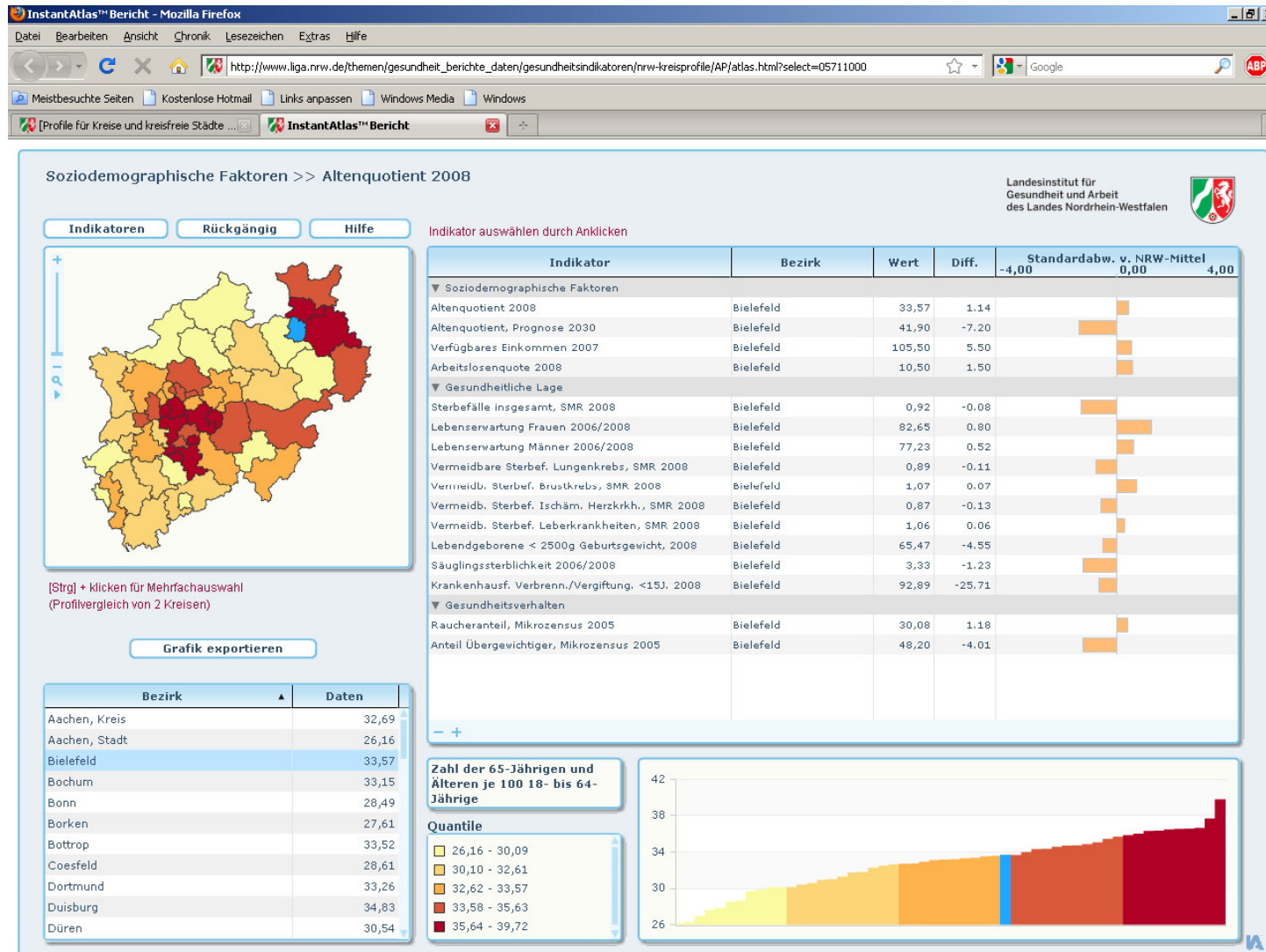
The Saxon cluster (Sachsen).

Cluster	Germany (BW)	Germany (NRW)	England	Hainaut	France
1	42	51	175	-	-
2	-	3	141	-	-
3	-	-	1	7	158
4	-	-	-	-	203

Nutzen für den ÖGD?!

- (Regionale) Datenbank
- (Regionale) Gesundheitsprofile
- Guidelines
- Methodendatenbank
- Wissensdatenbank
- ...

Anwendungsmöglichkeit



12.05.2011

Vielen Dank für Ihre Aufmerksamkeit

contact@i2sare.eu

newsletter@i2sare.eu



IZSARE

www.i2sare.eu